

Plan d'accès au Centre du Colombier - AIDAPHI à CHATEAUROUX



Les journées de rentrée sociale de l'URIOPSS dans les autres départements

- Lundi 27 septembre : Indre-et-Loire
- Mardi 28 septembre : Eure-et-Loir
- Vendredi 1er octobre : Cher
- Lundi 4 octobre : Loir-et-Cher
- Mardi 5 octobre : Loiret



Pour plus de renseignements, contactez l'URIOPSS Centre au 02.38.62.34.39 ou rendez-vous sur son site Internet, www.uriopss-centre.fr
Participation aux frais : 24€ - bulletin de participation à nous renvoyer par courrier ou par mail (URIOPSS 29 bd Rocheplatte BP35 45016 ORLEANS Cedex 1 ou uriopss.centre@wanadoo.fr)

Les partenaires de l'URIOPSS Centre



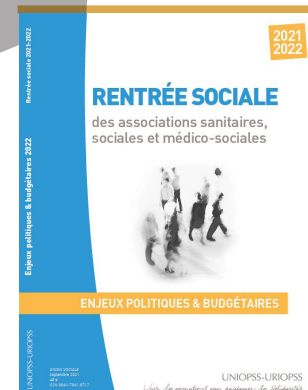
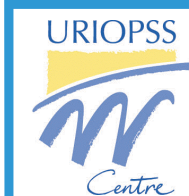
Journée de rentrée sociale de l'URIOPSS Centre



Département de l'Indre

Jeudi 30 septembre 2021
de 9h à 17h00

Dans les locaux de
l'AIDAPHI
Centre du Colombier
16 rue du Colombier
36000 CHATEAUROUX



URIOPSS-URIOPSS
Unité. Le mouvement pour développer la solidarité.

Stratégie de prévention et de lutte contre la pauvreté • Stratégie nationale de prévention et de protection de l'enfance • DAC • MNA • Ségur de la santé • Projet de Loi Générations solidaires • Financements • Plateforme emploi accompagné • Habitat inclusif • Protection des majeurs • Aide aux aidants • Démocratie sanitaire...

9h00 Accueil café

9h30 Mot d'accueil de Marcel HARTMANN, président de l'URIOPSS Centre, et des délégués GLASS

Les tables rondes seront introduites par une présentation des actualités nationales et locales. Des représentants des instances de coordination et de concertation départementales interviendront également au cours de la journée aux côtés des autorités sollicitées.

12h30 Déjeuner

14h30 Reprise des travaux

4 Société inclusive et logique de parcours : quels impacts de la transformation de l'offre sociale et médico-sociale pour les personnes vulnérables et pour les associations ?

- Comment rendre effectif le droit de chacun à choisir son lieu de vie (habitat inclusif, logement accompagné, « un chez soi d'abord »...)?
- Quel lien entre le domicile, les établissements et les services ?
- Quelles étapes et quels étayages nécessaires pour passer de la rue au logement ?
- Redynamiser la gouvernance et la coordination du secteur social et de la santé en garantissant une place aux différentes parties prenantes
- Mise en place des outils au service de la transformation de l'offre et de la fluidité des parcours : systèmes d'informations, réformes de la tarification, contractualisation, évaluation

Intervenants sollicités :
• Conseil départemental • Direction départementale de l'emploi, du travail et des solidarités et de la Protection des Populations • DREAL • Délégation départementale de l'ARS • Bailleurs sociaux

17h00 Clôture des travaux

1 L'accompagnement des enfants en situation de vulnérabilité dans le département

- Quelles priorités d'actions dans le département pour 2021-2022 ?
- Quels accompagnements des situations complexes et quels nouveaux partenariats ?
- Quelle concrétisation du droit à la scolarisation sur le département ?
- Quel impact du développement des accompagnements à domicile et/ou en milieu ordinaire sur la structuration des réponses apportées aux enfants et jeunes en situation de vulnérabilité ?

Intervenants sollicités :

• IEN - ASH • Direction territoriale de la Protection Judiciaire de la Jeunesse • Conseil départemental • Délégation départementale de l'Agence Régionale de Santé • Direction départementale de l'emploi, du travail et des solidarités et de la Protection des Populations

2 Insertion professionnelle et formation après la crise sanitaire : quels nouveaux enjeux ?

- Impacts des dispositifs existants et priorités dans le département pour accompagner vers et dans l'emploi les personnes vulnérables ?
- Favoriser l'insertion professionnelle : quels défis pour les ESAT, Entreprises Adaptées et Entreprises de l'IAE ?

Intervenants sollicités :

• Conseil départemental • Délégation départementale de l'ARS • Direction départementale de l'emploi, du travail et des solidarités et de la Protection des Populations

3 Les défis de l'attractivité des métiers et de l'évolution du travail social

- Valorisation des métiers et reconnaissance des professionnels : une urgence !
- Evolution du travail social et transformation des métiers pour répondre aux besoins des personnes.

Intervenants sollicités :

• Conseil départemental • Délégation départementale de l'ARS • Direction départementale de l'emploi, du travail et des solidarités et de la Protection des Populations • Instituts de formation